

全國公證測試報告

(化學與微生物實驗室)

申請廠商： 洄遊吧有限公司
花蓮縣新城鄉七星街 32 號 2 樓

測試報告號碼： TWNC00950062
報告發行日期： 2021 年 01 月 14 日

樣品敘述：

樣品名稱	： 鬼頭刀	樣品數量	： 1 袋共 141.5 克(含包裝)
批號	： 0022012230051	樣品保存方式	： 冷凍
製造日期 MFG	： 20201223	樣品包裝狀態	： 散裝
有效日期 EXP	： 20211223		
國內負責廠商	： 洄遊吧有限公司		
製造商	： 洄遊吧有限公司		
原產地	： 台灣		
備註	： 以上資料除樣品數量及樣品包裝狀態外，皆由申請廠商提供		
收樣/測試日期	： 2021 年 01 月 08 日 / 2021 年 01 月 08 日		

測試內容 (標記 * 者為經衛生福利部認證之測試項目)：

依據客戶要求執行以下測試，結果請參考附頁。

- (一) 甲基汞
- (二) 重金屬

全國公證檢驗股份有限公司
報告簽署人：

周世民



周世民/經理

檢驗報告僅就委託者之委託事項提供
檢驗結果，不對產品合法性作判斷。



第1頁 共3頁



測試報告號碼：TWNC00950062

測試內容：

(一) 甲基汞

檢驗方法：衛生福利部 106 年 8 月 30 日衛授食字第 1061901672 號公告 - 食品中甲基汞檢驗方法(三)，以液相層析感應耦合電漿質譜儀(LC-ICP-MS)測定。

檢驗結果：

	定量極限(ppm)	檢出值(mg/kg)	限值(mg/kg) [#]
* 甲基汞	0.04	0.10	0.5

[#]：依據衛生福利部 109 年 6 月 17 日衛授食字第 1091301454 號公告「食品中污染物質及毒素衛生標準」(以鮮/濕重計)

(二) 重金屬

檢驗方法：衛生福利部 102 年 9 月 6 日部授食字第 1021950329 號公告 - 水產動物類中重金屬檢驗方法 - 鉛及鎘之檢驗，以感應耦合電漿質譜儀(ICP-MS)測定。

檢驗結果：

	定量極限(ppm)	檢出值(mg/kg)	限值(mg/kg) [#]
* 鉛(Pb)	0.02	未檢出	0.3
* 鎘(Cd)	0.02	未檢出	0.05

[#]：依據衛生福利部 109 年 6 月 17 日衛授食字第 1091301454 號公告「食品中污染物質及毒素衛生標準」(以鮮/濕重計)

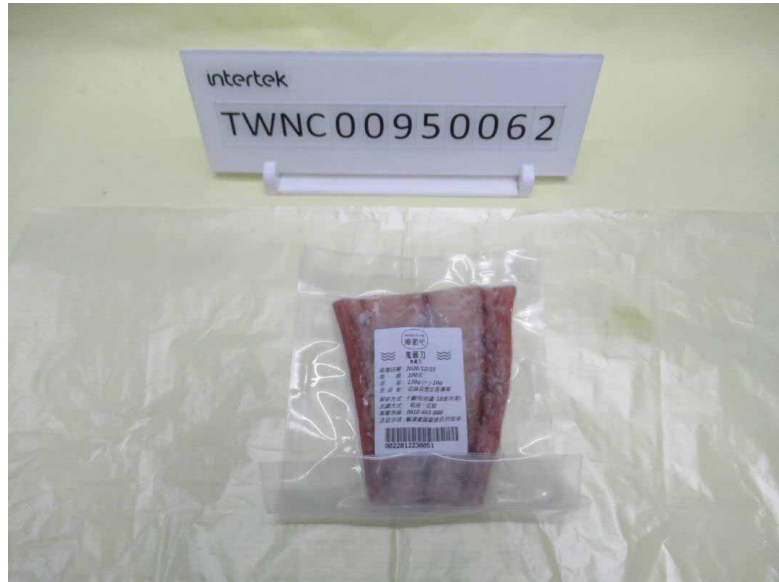


第2頁 共3頁



測試報告號碼 : TWNC00950062

樣品照片：



-結束-

除另有明確之書面約定外，本公司對於所有工作及服務之履行均應依本公司營業條款之規範，前述營業條款之詳細內容請瀏覽本公司網站：<http://www.intertek-twn.com/terms/>。本公司所有義務與責任應以該營業條款中所規範者為限。本報告係完全根據委託人之指示及所提供之資訊和資料而作成，本公司不就測試樣本是否確為樣本來源之代表性樣本一事提供任何保證。本報告非為採取任何特定行動所提出之建議，對於委託人依據本報告結果所採取其認為合適之行為，應由委託人自行負責。本公司並無義務參考委託人指示以外之事實或情況，亦無義務就委託人指示以外之事實或情況提出報告；且於本報告作成後，就協議工作範圍以外所生之任何事情，本公司均無需對任何人負責。本報告無法豁免或免除委託人對任何第三人之法律責任和義務。委託人為唯一經本公司授權複製或發佈本報告(須完整揭露)者，任何取得本報告並採信其內容之第三人，均應自行承擔風險。



第3頁 共3頁

